

**PRESSEBILDER**

**Anselm Reyle  
Teenage Wasteland**



Abb. 1  
Anselm Reyle  
© 9mouth



Abb. 2  
Anselm Reyle  
© Ronald Dick

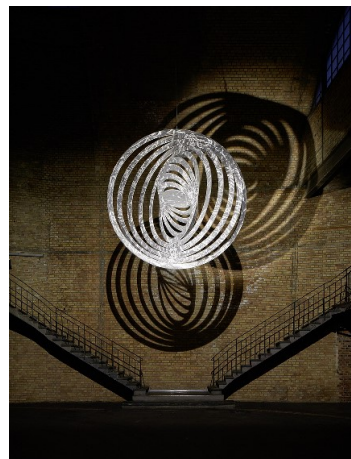


Abb. 3  
Windspiel, 2018  
Aluminium, motorisierte  
Hängevorrichtung, 290 x 290 cm  
Foto: Noshe

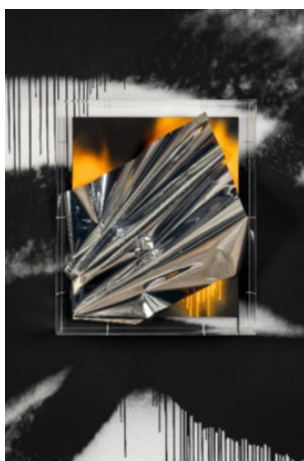


Abb. 4  
Ohne Titel, 2020  
(Installationsansicht)  
Mischtechnik, Acrylglas  
77 x 65 x 20 cm  
Foto: Ikki Ogata



Abb. 5  
Ohne Titel, 2020  
Neon, Kabel, Ketten,  
Transformatoren  
Foto: Anita Zheng



Abb. 6  
Ohne Titel, 2021  
Verschiedene Materialien, Neon,  
Kabel, Acrylglas  
174 x 150 x 26 cm  
Foto: Gunter Lepkowski



Abb. 7  
Ohne Titel, 2021  
Mischtechnik auf Jute,  
170 x 145 x 8 cm  
Foto: Matthias Kolb



Abb. 8  
Cryptical Darkness, 2020  
Glasierte Keramik,  
165 cm (Höhe) x 80 cm (DM)  
Foto: Matthias Kolb



Abb. 9  
Ohne Titel, 2007  
Mischtechnik auf Leinwand,  
228 x 193 x 5 cm  
Foto: Matthias Kolb



Abb. 10  
Ohne Titel, 2013  
Neon, Kabel, Ketten  
100 x 250 x 100 cm  
Foto: Matthias Kolb

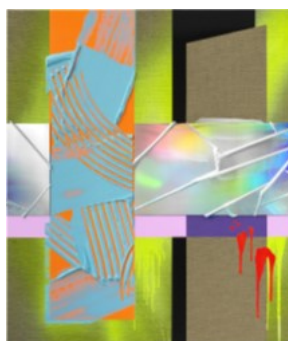


Abb. 12  
Ohne Titel, 2022  
Mischtechnik auf Jute  
170 x 145 x 8 cm  
Foto: Gunter Lepkowski



Abb. 13  
Ohne Titel, 2022  
Mischtechnik, Neon, Kabel, Acrylglas  
157 x 137 x 24 cm  
Fotograf: Gunter Lepkowski



Abb. 11  
Ausstellungsansicht Ngongoro  
Berlin, 2018  
Foto: Gisela Beck

**Die Pressebilder stehen für Sie zum Download im Pressebereich unter [museen.heilbronn.de](https://museen.heilbronn.de) zur Verfügung.**