



PRESSEBILDER

Kunsthalle Vogelmann

Elfriede Lohse-Wächtler – Ich als Irrwisch



**Elfriede Lohse-Wächtler,
Im blauen Kittel – Selbstporträt IV, 1929**
Aquarell auf Papier
Privatbesitz
© Ketterer Kunst



**Elfriede Lohse-Wächtler,
Selbstbildnis, 1931**
Öl auf Leinwand
Hamburger Kunsthalle, Leihgabe aus einer
Privatsammlung
© Hamburger Kunsthalle /bpk / E. Walford



**Elfriede Lohse-Wächtler,
Eine alte Patientin, 1929**
Pastell über Bleistift
Privatbesitz
© Privat



**Elfriede Lohse-Wächtler,
Lissy, 1931**
Aquarell über Bleistift
Privatsammlung, Städel Museum, Frankfurt am Main
© Privat



Elfriede Lohse-Wächtler
Die Blumenalte, 1930

Aquarell über Bleistift
Privatbesitz
© Privat



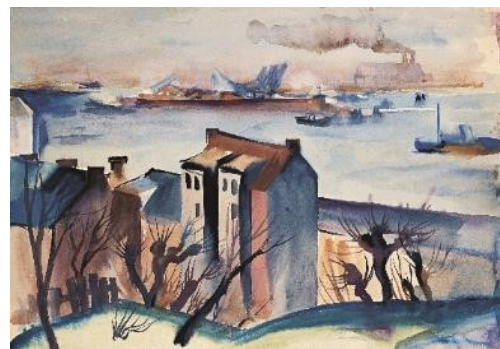
Elfriede Lohse-Wächtler
Über den Leib, 1930

Aquarell über Bleistift
Privatbesitz
© Privat



Elfriede Lohse-Wächtler
Bildnis des Bruders, 1917

Aquarell über Bleistift
Privatbesitz
© Privat

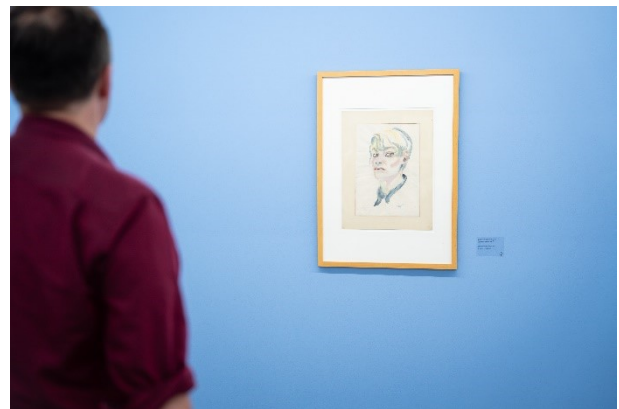


Elfriede Lohse-Wächtler
Blick über den Hafen, um 1929

Aquarell
Privatbesitz
© Privat



Ausstellungsansicht 1
Elfriede Lohse Wächtler – Ich als Irrwisch
© Laura Boysen Fotografie, Heilbronn 2024



Ausstellungsansicht 2
Elfriede Lohse Wächtler – Ich als Irrwisch
© Laura Boysen Fotografie, Heilbronn 2024



Ausstellungsansicht 3
Elfriede Lohse Wächtler – Ich als Irrwisch
© Laura Boysen Fotografie, Heilbronn 2024



Ausstellungsansicht 4
Elfriede Lohse Wächtler – Ich als Irrwisch
© Laura Boysen Fotografie, Heilbronn 2024



Ausstellungsansicht 5

Elfriede Lohse Wächtler – Ich als Irrwisch

© Laura Boysen Fotografie, Heilbronn 2024

Die Pressebilder stehen für Sie zum Download in unserem Pressebereich unter museen.heilbronn.de bereit und können im Rahmen der Berichterstattung über die Ausstellung sowie unter Angabe der Credits kostenfrei verwendet werden. Das Bildmaterial darf nicht verfremdet abgebildet und nicht an Dritte weitergegeben werden. Einstellungen auf Websites bitte nur in einer Auflösung von 72 dpi.